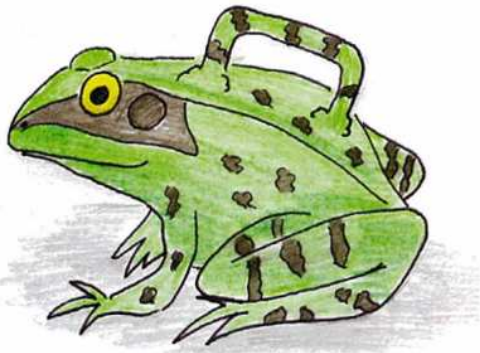


# NEUE ERKENNTNISSE IN DER TIERFORSCHUNG

VON MARKUS PASSLICK

Europäische Wissenschaftler konnten bei verschiedenen Tierarten zum Teil erstaunliche Anpassungen an das Leben in der Zivilisation beobachten.



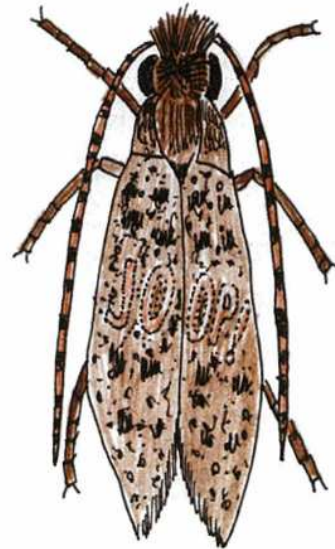
TEICHFRÖSCHE (*RANA ESCULENTA*), die durch henkelartige Auswölbungen auf dem Rücken Naturschützern das Tragen über gefährliche Straßen erleichtern.



Männchen der GOTTESANBETERIN (*MANTIS RELIGIOSA*), die zum Islam konvertieren



KAKERLAKEN (*BLATTELLA GERMANICA*), die erfolgreiche TV-Konzepte kopieren



KLEIDERMOTTEN (*TINEOLA BISSELLIALLA*), die bei der Nahrungsaufnahme bestimmte Marken bevorzugen